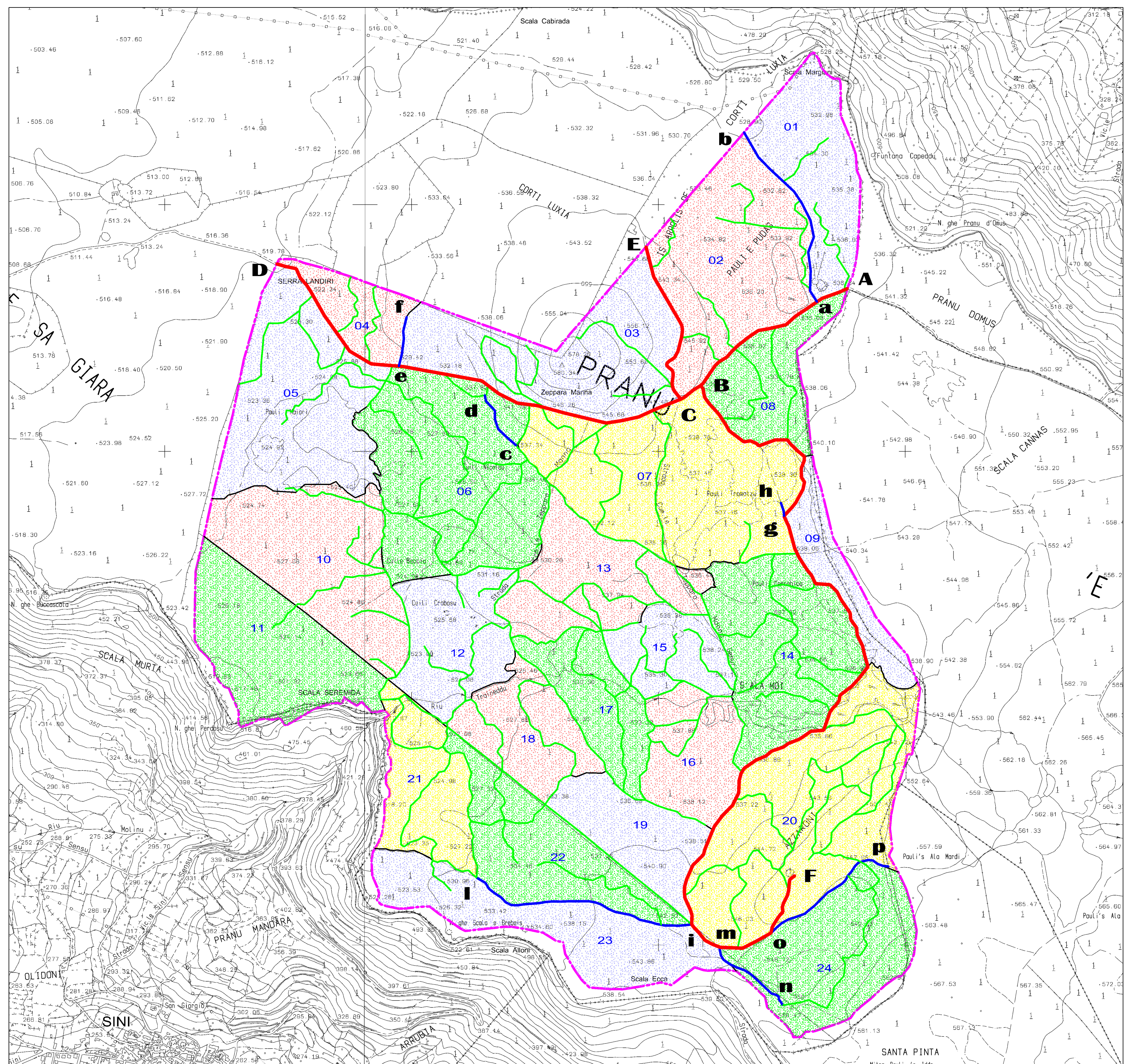


Carta della Ripartizione in Particelle su base altimetrica  
Scala 1:10000

LEGENDA  
INTERVENTI SULLA VIABILITA' RIPARTITI PER PARTICELLE

<b>PARTICELLA 01</b> Viabilità Principale M. 60,00 Viabilità Secondaria M. 400,00 Sentieristica M. 700,00	<b>PARTICELLA 06</b> Viabilità Principale M. 290,00 Viabilità Secondaria M. 250,00 Sentieristica M. 3100,00	<b>PARTICELLA 11</b> Viabilità Principale M. 0,00 Viabilità Secondaria M. 0,00 Sentieristica M. 140,00	<b>PARTICELLA 16</b> Viabilità Principale M. 280,00 Viabilità Secondaria M. 0,00 Sentieristica M. 1350,00	<b>PARTICELLA 21</b> Viabilità Principale M. 0,00 Viabilità Secondaria M. 0,00 Sentieristica M. 1840,00
<b>PARTICELLA 02</b> Viabilità Principale M. 700,00 Viabilità Secondaria M. 400,00 Sentieristica M. 1820,00	<b>PARTICELLA 07</b> Viabilità Principale M. 820,00 Viabilità Secondaria M. 50,00 Sentieristica M. 1620,00	<b>PARTICELLA 12</b> Viabilità Principale M. 0,00 Viabilità Secondaria M. 0,00 Sentieristica M. 1800,00	<b>PARTICELLA 17</b> Viabilità Principale M. 0,00 Viabilità Secondaria M. 0,00 Sentieristica M. 1860,00	<b>PARTICELLA 22</b> Viabilità Principale M. 0,00 Viabilità Secondaria M. 490,00 Sentieristica M. 2300,00
<b>PARTICELLA 03</b> Viabilità Principale M. 930,00 Viabilità Secondaria M. 110,00 Sentieristica M. 1750,00	<b>PARTICELLA 08</b> Viabilità Principale M. 640,00 Viabilità Secondaria M. 0,00 Sentieristica M. 1050,00	<b>PARTICELLA 13</b> Viabilità Principale M. 0,00 Viabilità Secondaria M. 0,00 Sentieristica M. 1840,00	<b>PARTICELLA 18</b> Viabilità Principale M. 0,00 Viabilità Secondaria M. 0,00 Sentieristica M. 1800,00	<b>PARTICELLA 23</b> Viabilità Principale M. 150,00 Viabilità Secondaria M. 610,00 Sentieristica M. 260,00
<b>PARTICELLA 04</b> Viabilità Principale M. 300,00 Viabilità Secondaria M. 110,00 Sentieristica M. 680,00	<b>PARTICELLA 09</b> Viabilità Principale M. 500,00 Viabilità Secondaria M. 0,00 Sentieristica M. 0,00	<b>PARTICELLA 14</b> Viabilità Principale M. 630,00 Viabilità Secondaria M. 0,00 Sentieristica M. 2720,00	<b>PARTICELLA 19</b> Viabilità Principale M. 200,00 Viabilità Secondaria M. 0,00 Sentieristica M. 750,00	<b>PARTICELLA 24</b> Viabilità Principale M. 110,00 Viabilità Secondaria M. 620,00 Sentieristica M. 1100,00
<b>PARTICELLA 05</b> Viabilità Principale M. 290,00 Viabilità Secondaria M. 0,00 Sentieristica M. 1850,00	<b>PARTICELLA 10</b> Viabilità Principale M. 0,00 Viabilità Secondaria M. 0,00 Sentieristica M. 1970,00	<b>PARTICELLA 15</b> Viabilità Principale M. 0,00 Viabilità Secondaria M. 0,00 Sentieristica M. 1260,00	<b>PARTICELLA 20</b> Viabilità Principale M. 1052,00 Viabilità Secondaria M. 310,00 Sentieristica M. 4440,00	



Carta degli Interventi ripartiti per Particelle su base altimetrica Scala 1:10000

LEGENDA  
INTERVENTI SULLA VEGETAZIONE

- Ripulitura della Vegetazione infestante attorno alle piante di sughera;
- Taglio di rami di sughera danneggiati;
- Potatura di formazione su sughera, leccio, roverelle e giovani piantine di sughera;
- Taglio dei soggetti soprannumerari.

LEGENDA

	Viabilità Principale - Mt 6.952,00
	Viabilità Secondaria - Mt 3.350,00
	Sentieristica - Mt 38.000,00

Regolamento (CE) N. 1698/2005  
Programma di Sviluppo Rurale (P.S.R.) della Sardegna 2007-2013 - Asse 1  
MISURA 122 - Migliore valorizzazione economica delle foreste  
AZIONE 122.1 - Recupero e valorizzazione economico-produttiva delle sugherete esistenti

COMUNE DI GENONI PROVINCIA DI ORISTANO

Località: Giara Genoni  
Data: NOVEMBRE 2015  
Scala: 1:10000

VALORIZZAZIONE ECONOMICA E PRODUTTIVA DELLE SUGHERETE DELLA GIARA  
- PROGETTO ESECUTIVO -  
Carta degli Interventi ripartiti per Particelle

TAVOLA 5  
IL COMMITTENTE: COMUNE DI GENONI  
IL RESPONSABILE DEL SERVIZIO \_\_\_\_\_  
IL PROGETTISTA: Dott. Agronomo Valerio S. BOI